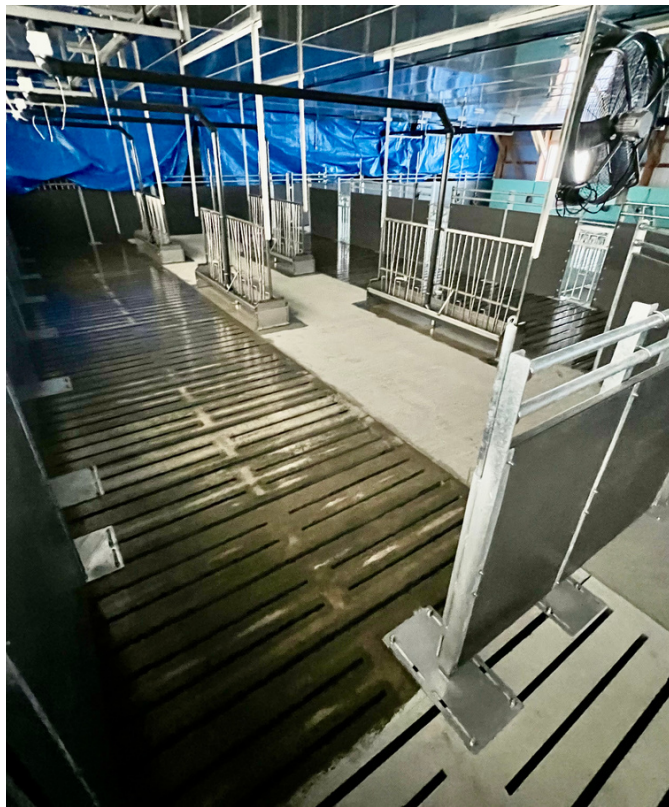


KNプロテクトの 強度を上げる



KNプロテクトの強度耐久性

これまでの実験により、KNプロテクトの強度耐久性は、新品のすのこに施工し養生期間を取れば問題なく使用できることはわかっていたのですが、養生期間が取れない場合や使用中のすのこに施工する場合にはKNプロテクトの強度や付着力を上げるために工夫が必要になってきました。

強度を上げる

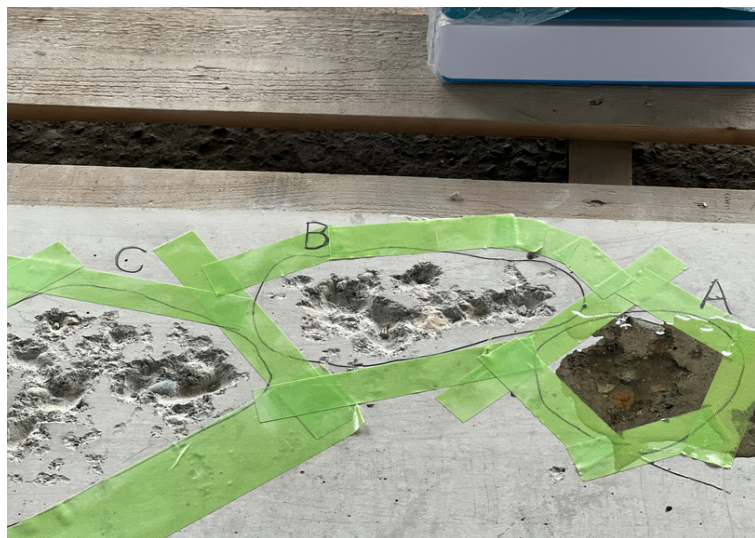
KNプロテクトの強度とはひづめなどによる摩擦による消耗に強くするということです。この為にはKNプロテクトに珪砂を配合するのが効果的です。特に強い摩擦を受ける餌場周辺では珪砂の量を増やすことで摩擦に対する抵抗性は向上します。

付着をよくする。

使用中のすのこでは、いくら洗浄してもコンクリート内に残る酸によりKNプロテクトの付着が悪くなることがあります。こういった場合にはKNプロテクトの硬化剤をすのこに薄く塗っておくことで酸による付着の悪さを軽減することができます。

配合や施工について

これまで使っていただいたお客様のお声や、実験によるデータの蓄積により良いご提案ができると思いますので、お気軽にご相談ください。このほかにも、斜路の滑り止めとして使うことや逆に粗度が下がる特性を活かして水路やピット内に施工することも可能です。コンクリートのひび割れに注入するほか、凹みやかけ部分に補修剤として使用することも可能です。いつでも何なりとご相談ください。



youtube

QRコードより施工の様子がご確認いただけます。

江南コンクリート工業(株)

〒483-8107

愛知県江南市石枕町白山53

TEL:0587-55-3106 FAX:0587-56-4460

MAIL:info@konanck.com